

**EHPAD Pôle Ressource de Proximité :
EHPAD COS Sainte Marthe de Saint Front**





Proposition de réaliser des bilans sensoriels : auditifs, visuels et bucco-dentaires aux résidents de l'EHPAD et des personnes âgées dans un rayon de 20 km de St Front

EHPAD PÔLE RESSOURCE DE PROXIMITÉ A SAINT FRONT

1) Constats :

L'état de santé des personnes âgées dépendantes, et plus particulièrement celles arrivant en EHPAD est très préoccupant :

3 résidents sur 4 ont un état de santé bucco-dentaire dégradé qui ne leur permet pas de s'alimenter correctement,

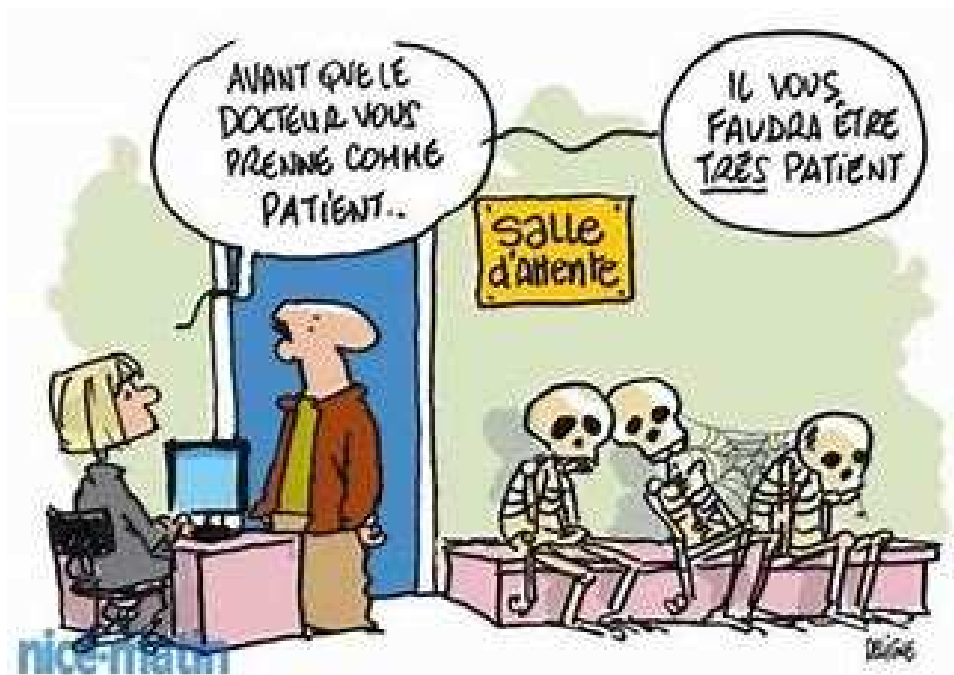
2 personnes âgées institutionnalisées sur 3 présentent au moins une dent cariée ou à extraire, 42% n'ont pas eu de consultation dentaire depuis plus de 5 ans.



EHPAD PÔLE RESSOURCE DE PROXIMITÉ A SAINT FRONT

La baisse des capacités physiques liée à la dépendance n'est pas seule responsable de cette mauvaise santé :

Les difficultés d'accéder aux soins par manque de chirurgiens-dentistes sur le territoire entraînent une augmentation des délais pour obtenir un rendez-vous médical.



EHPAD PÔLE RESSOURCE DE PROXIMITÉ A SAINT FRONT

Les difficultés de mobilité de la personne âgée dépendante pour aller en consultation (nécessité d'avoir un véhicule adapté) ou l'inaccessibilité de certains cabinets.

La non prise en charge du coût des déplacements.



EHPAD PÔLE RESSOURCE DE PROXIMITÉ A SAINT FRONT

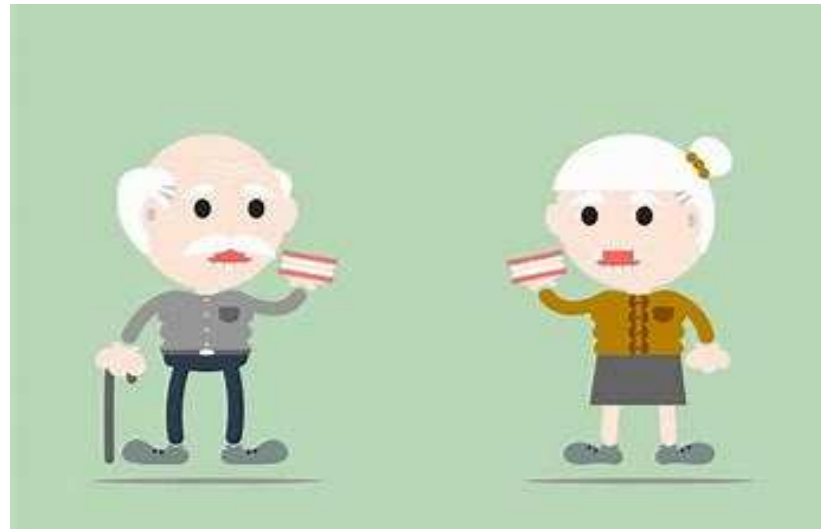
L'absence d'environnement familial pour accompagner la personne âgée chez le spécialiste.

Les difficultés pour un EHPAD de détacher un professionnel pour accompagner les résidents aux consultations extérieures.



EHPAD PÔLE RESSOURCE DE PROXIMITÉ A SAINT FRONT

Le manque de formation des personnels soignants d'EHPAD à l'hygiène bucco-dentaire.





EHPAD PÔLE RESSOURCE DE PROXIMITÉ A SAINT FRONT

2) Le dispositif du COS Sainte Marthe repose sur :

- L'organisation de 3 journées bilans (= dépistage) par an à destination des résidents et de la population âgée environnante

- Un partenariat avec les médecins traitants

- Un partenariat avec les chirurgiens-dentistes de l'UFSBD (Union Française pour la Santé Bucco-Dentaire)

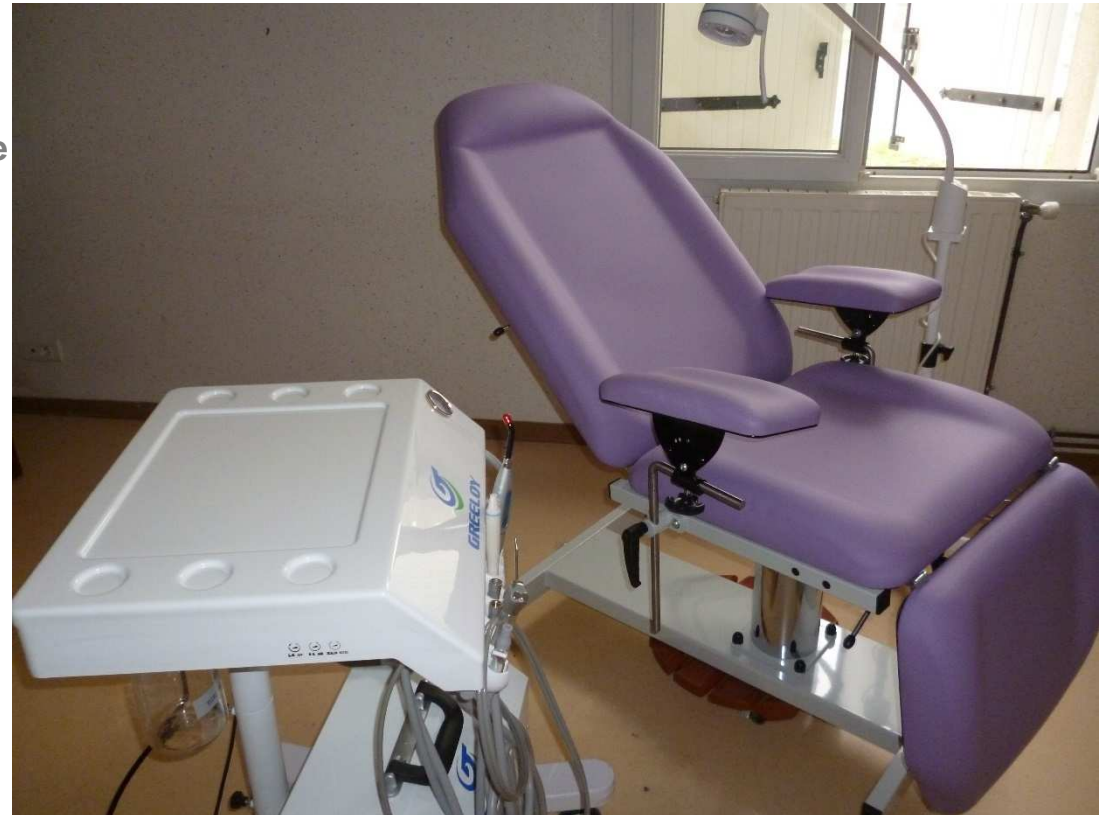
- Une salle dédiée aux bilans sur l'EHPAD

- Du personnel détaché de l'EHPAD :
 - IDE
 - Psychomotricienne
 - Secrétaire
 - Chauffeur
 - Personnel d'encadrement (médecin co, cadre de santé, directrice)

EHPAD PÔLE RESSOURCE DE PROXIMITÉ A SAINT FRONT

3) Investissements :

- Une unité dentaire mobile
- Un fauteuil de soins + éclairage
- Un véhicule adapté





EHPAD PÔLE RESSOURCE DE PROXIMITÉ A SAINT FRONT

4) Nos objectifs:

Diminuer la dénutrition

Revaloriser l'image de soi

Prévenir des infections et douleurs

Sensibiliser et former les professionnels à l'hygiène bucco dentaire.



EHPAD PÔLE RESSOURCE DE PROXIMITÉ A SAINT FRONT

5) Résultats en chiffres depuis avril 2018

Nombre de bénéficiaires en 2018

92 personnes ont été examinées par les chirurgiens dentistes de l'UFSBD dont :

- 33 personnes de l'extérieur (moyenne d'âge 73 ans)
- 16 personnes ont bénéficié du véhicule adapté

Nombre de bénéficiaires en 2019

87 personnes ont été examinées par les chirurgiens dentistes de l'UFSBD dont :

- 68 personnes de l'extérieur (moyenne d'âge 79 ans)
- 36 personnes ont bénéficié du véhicule adapté
- le dispositif a été ouvert aux résidents des EHPAD environnants

EHPAD PÔLE RESSOURCE DE PROXIMITÉ A SAINT FRONT

- Une autorisation de dépistage est recueillie avant chaque bilan.
- A la fin de l'examen, l'UFSBD renseigne une fiche de dépistage qui est remise à la personne, une copie est envoyée à son médecin traitant.



x22150291 www.fotosearch.com

EHPAD PÔLE RESSOURCE DE PROXIMITÉ A SAINT FRONT

6) Formations à l'hygiène bucco dentaire avec l'UFSBD

2 sessions de formation ont été réalisées auprès de 25 professionnels



Les familles, tuteurs ont racheté des brosses à dents et dentifrice pour les résidents



EHPAD PÔLE RESSOURCE DE PROXIMITÉ A SAINT FRONT

7) Mesure des indicateurs après 1 an et ½ sur un panel de 14 résidents dépistés en avril 2018 puis en octobre 2019 :

Données sociodémographiques	2018	2019
Sexe	5 Hommes et 9 Femmes	5 Hommes et 9 Femmes
Age	entre 66 ans et 97 ans	entre 67 ans et 98 ans
GIR	1 GIR 1 6 GIR 2 5 GIR 4 2 GIR 6	3 GIR 1 4 GIR 2 5 GIR 4 2 GIR 6
Type d'alimentation	12 Normaux 1 Haché 1 Mixé	13 Normaux 1 Mixé

EHPAD PÔLE RESSOURCE DE PROXIMITÉ A SAINT FRONT

Hygiène dans la bouche et état parodontal	2018	2019
Présence de plaque	8 beaucoup 4 peu 2 rien	1 beaucoup 3 peu 10 plus rien
Présence de tartre	9 sur plus de 6 dents 3 sur moins de 3 dents 2 rien	1 sur plus de 6 dents 3 sur moins de 6 dents 10 rien
Présence de dépôts mous		4
gingivite		8
mobilité dentaire		6
carries	7 résidents	3 résidents

EHPAD PÔLE RESSOURCE DE PROXIMITÉ A SAINT FRONT

Besoins en consultation	2018	2019
urgences	1	0
détartrage	10	3
soins	7	3
extraction	5	4
prothèse et réglage	4	6
Rendez vous pris	14	12

EHPAD PÔLE RESSOURCE DE PROXIMITÉ A SAINT FRONT

Au fur et à mesure de leur passage au sein de notre établissement, l'UFSBD constate une évolution positive de la prise en soin bucco dentaire de nos résidents.



MERCI DE VOTRE ATTENTION !